

# MS01M MANUAL

90\*100mm

36 cm

10 cm

## USER MANUAL | HƯỚNG DẪN SỬ DỤNG

WIRELESS MOUSE | SILENTIUM MINI  
HPW-MS01M

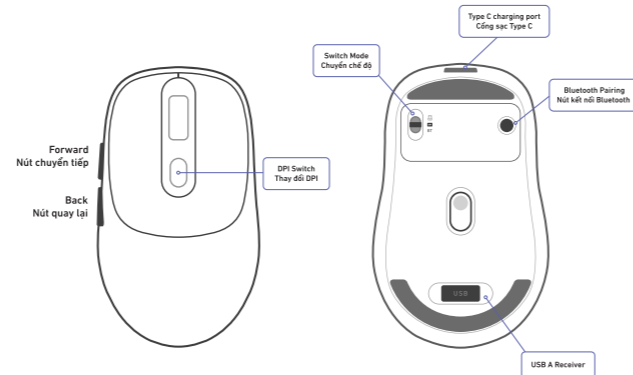


HYPERWORK

DPI: 800 – 1200 – 1600  
Battery Life: Up to 3 months  
Weight: 59g  
Dimensions: 106 \* 63 \* 38.6 mm

DPI: 800 – 1200 – 1600  
Thời lượng pin: Lên đến 3 tháng  
Trọng lượng: 59g  
Kích thước: 106 \* 63 \* 38.6 mm

## BUTTON FUNCTIONS | CHỨC NĂNG NÚT



## CONNECTION GUIDE | HƯỚNG DẪN KẾT NỐI

### 2.4G CONNECTION | KẾT NỐI 2.4G

- Slide the switch to the "2.4G" connection at the bottom of the mouse
- Use the USB 2.4G provided and plug it into the corresponding port of the device you want to connect to

- Gạt sang kết nối "2.4G" ở dưới đáy chuột
- Sử dụng USB 2.4G đi kèm và cắm vào cổng tương ứng của thiết bị cần kết nối

### BLUETOOTH CONNECTION | KẾT NỐI BLUETOOTH

- Slide the switch to the "Bluetooth" connection at the bottom of the mouse
- Press and hold the "Bluetooth Pairing" button until the blue light on the scroll area flashes
- Open the device's connection interface (Windows, Mac, Android, etc.), search for the

- Gạt sang kết nối "Bluetooth" ở dưới đáy chuột
- Giữ nút "Bluetooth Pairing" cho đến khi đèn màu xanh ở khu vực con lăn nhấp nháy
- Mở trình kết nối của thiết bị (Windows, Mac, Android,...) tìm kiếm thiết bị "HPW Silentium Mini" và bấm kết nối.

**\*Use only one USB 2.4G to connect both the SilentKey keyboard and Silentium Mini mouse simultaneously**

- Slide to 2.4G on both keyboard and mouse
- On the keyboard, press and hold the Fn+2.4G key combination for about 3 seconds until the "BT/2.4G" light flashes
- Connect the USB 2.4G of the Silentium Mini mouse to the computer, now both the keyboard and mouse can use this USB to transmit/receive signals

Sử dụng 1 USB 2.4G duy nhất để kết nối cùng lúc Bàn phím SilentKey và chuột Silentium Mini

- Gạt sang 2.4G ở cả bàn phím và chuột
- Ở trên bàn phím, hãy ấn và giữ tổ hợp phím Fn+2.4G trong khoảng 3 giây cho đến khi đèn "BT/2.4G" nhấp nháy
- Kết nối USB 2.4G của chuột Silentium Mini vào máy tính, lúc này cả bàn phím & chuột có thể sử dụng chung 1 USB này để thu/ nhận tín hiệu

9 cm