



Trước khi bạn lắp đặt sản phẩm, hãy đọc kỹ sách hướng dẫn lắp đặt. Nếu bạn không hiểu vấn đề gì, hãy liên lạc với chúng tôi.

⚠ Cảnh báo

- Để đảm bảo độ bền cho sản phẩm, không nên lắp màn hình quá trọng lượng cho phép.
- Làm theo đúng hướng dẫn lắp đặt để đảm bảo sự chắc chắn, tránh rơi vỡ sản phẩm hoặc làm người sử dụng bị thương.
- Sử dụng các phụ kiện và dụng cụ lắp đặt được thiết kế đúng kích thước cho sản phẩm.
- Để phụ kiện và dụng cụ lắp đặt ở xa tầm tay trẻ em.
- Không lắp màn hình vào khi chưa lắp xong giá đỡ.
- Hãy lắp màn hình vào giá treo trước khi điều chỉnh màn hình và các ốc siết.
- Với các tay đỡ có piston khí nén, không vút vào lửa hoặc đốt ở nhiệt độ cao, không tự ý tháo ốc hoặc đổi tay đỡ của model này sang model khác.
- Để đảm bảo độ bền của sản phẩm, chỉ lắp đặt và sử dụng trong phòng, không mang ra ngoài trời.

Bảo dưỡng:

Cách một quãng thời gian (khoảng 3 tháng/lần), hãy kiểm tra độ chắc chắn của các ốc, khớp nối của tay đỡ và màn hình. Nếu có vấn đề hãy đổi phụ kiện kèm theo hoặc gia cố lại ốc/chốt vặn.

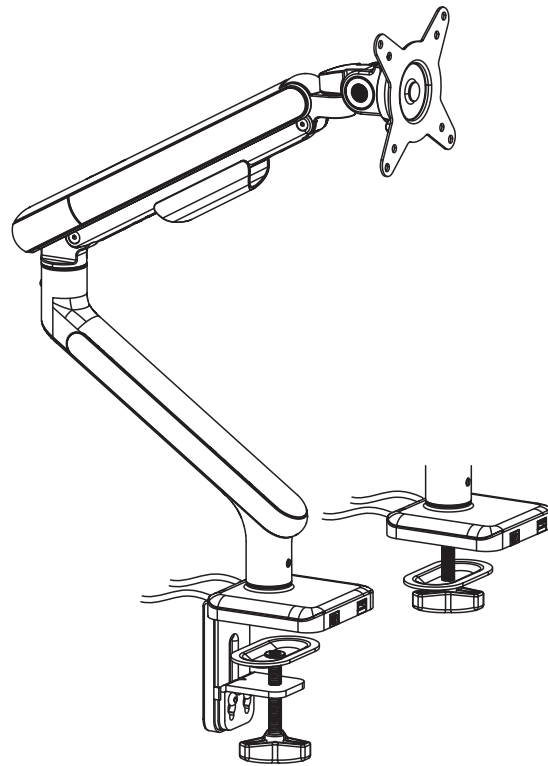
Trước khi lắp đặt:

- Các vị trí lỗ, kích cỡ, trọng lượng màn hình phải phù hợp với tiêu chuẩn của giá đỡ, nếu màn hình không có lỗ lắp đặt thì không lắp được giá đỡ này.
- Hãy tháo cẩn thận đế cũ của màn hình, tránh làm hỏng màn.



Giá đỡ màn hình

Sách hướng dẫn lắp đặt

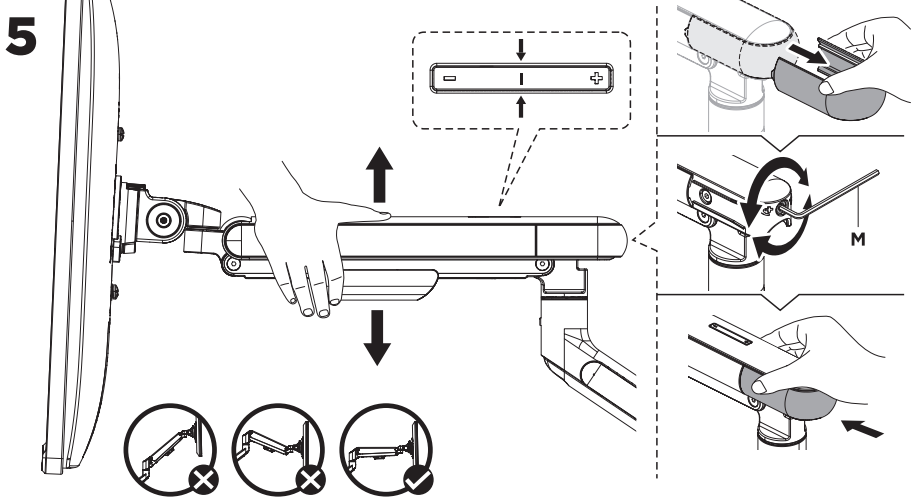


HPW-A1C
Model

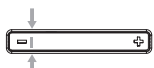
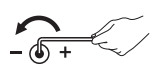
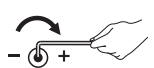
VESA
75x75 100x100
Khoảng cách lỗ

32"
MAX
Kích cỡ lớn nhất

2-9kg
Phạm vi trọng tải



Lưu ý: lắp màn hình vào giá đỡ trước khi chỉnh trợ lực, tháo nắp nhựa như hình trên để thấy ốc chỉnh trợ lực. Để tay đòn theo phương ngang khi chỉnh trợ lực. Nhờ người hỗ trợ đỡ tay đòn nếu cần.



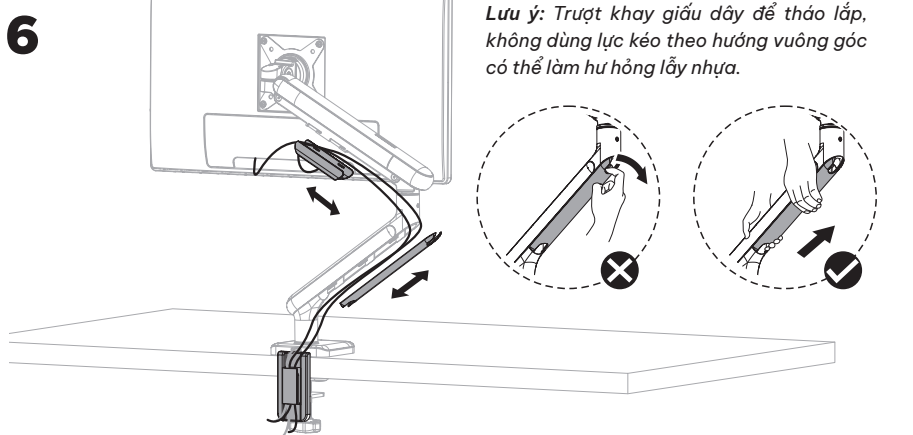
Nếu thấy nâng màn hình lên nặng hơn, vặn ốc chỉnh trợ lực về dấu (+) đến khi lực nâng hạ màn cân bằng.

Nếu thấy hạ màn hình xuống nặng hơn, vặn ốc chỉnh trợ lực về dấu (-) đến khi lực nâng hạ màn cân bằng.



CẢNH BÁO:

- Tuyệt đối không siết ốc chặt hết cỡ.
- Không nên vặn để vạch đỏ chạy quá dấu (-) và (+) trên thanh báo trợ lực.



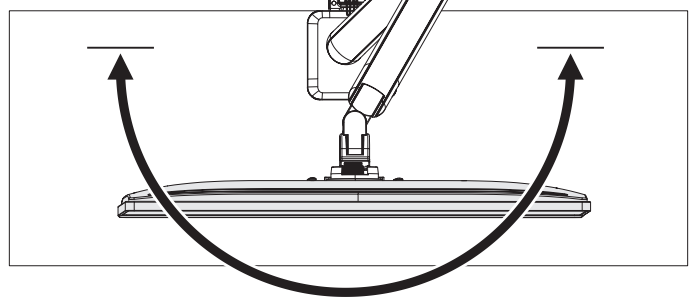
Lưu ý: Trượt khay giấu dây để tháo lắp, không dùng lực kéo theo hướng vuông góc có thể làm hư hỏng lẫy nhựa.

7



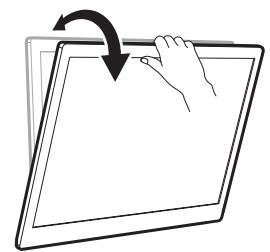
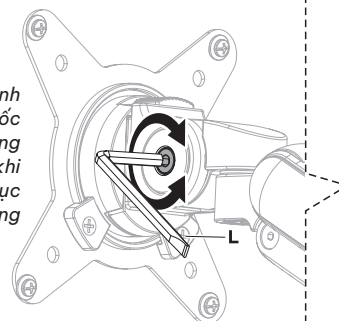
CẢNH BÁO:

Không nên xoay màn hình vượt quá mép bàn để tránh tình trạng mất cân bằng, dễ gây lật đổ.

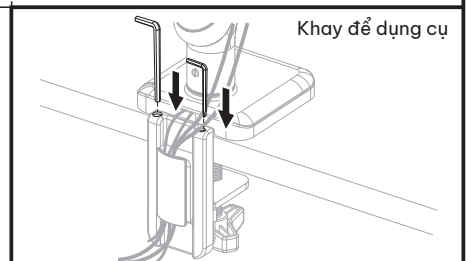
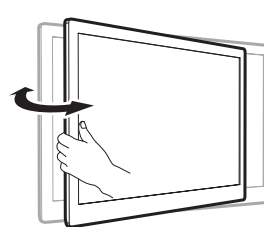
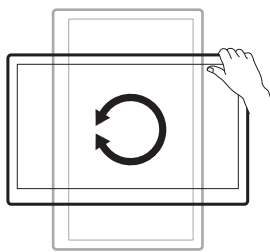
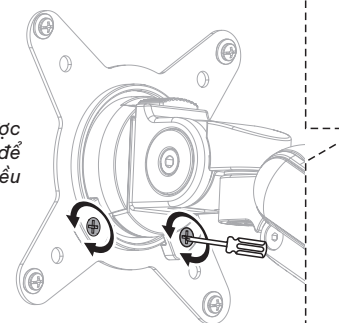


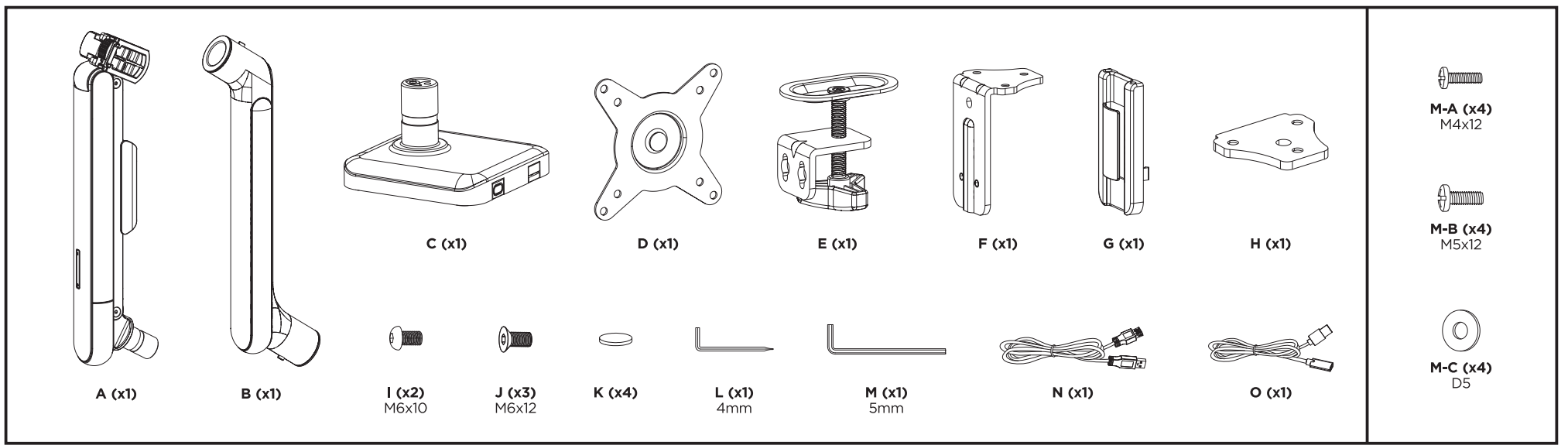
8

Lưu ý: Nếu màn hình của bạn tự gục, vặn ốc theo chiều kim đồng hồ như hình đến khi màn không còn bị gục mà vẫn có thể dễ dàng điều chỉnh màn.

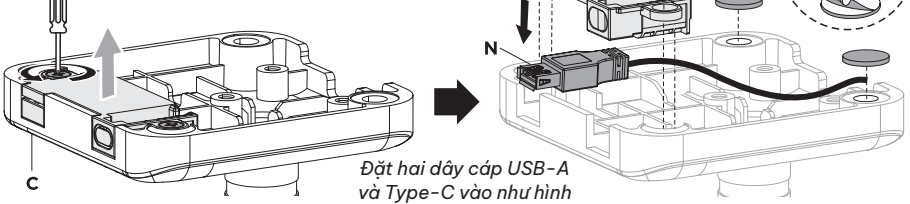


Lưu ý: Vặn xuôi/ngược chiều kim đồng hồ để siết chặt/nới lỏng chiều xoay dọc màn hình.

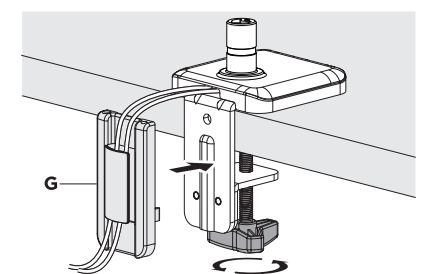
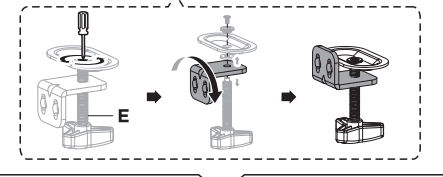
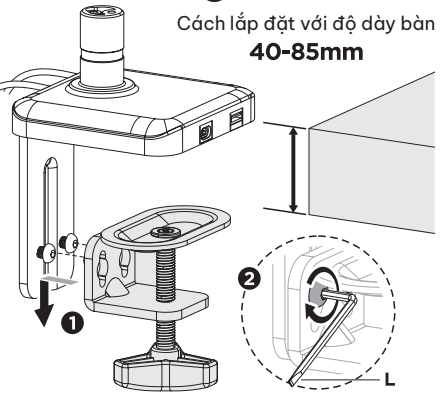
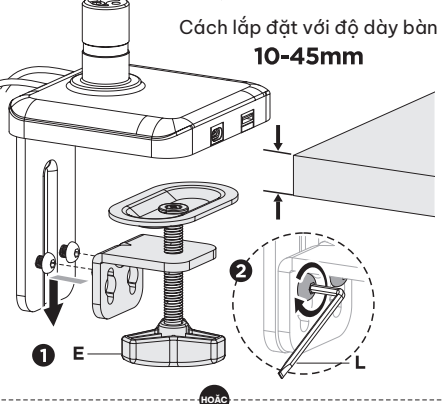
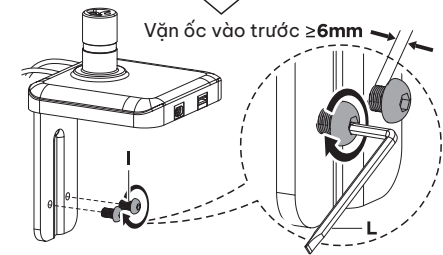
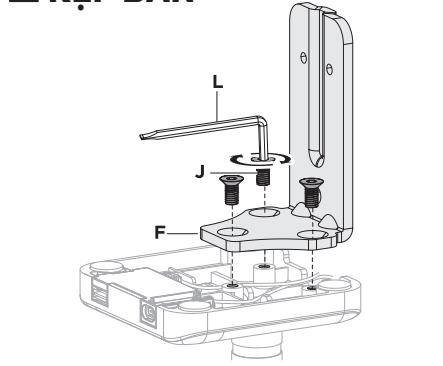




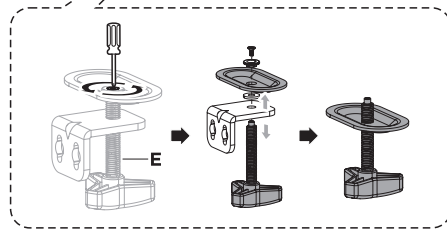
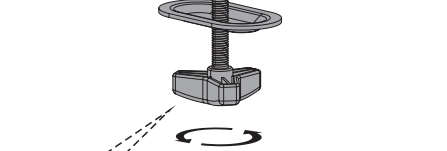
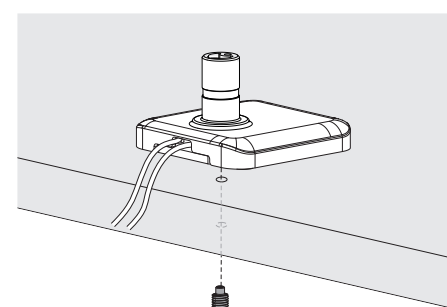
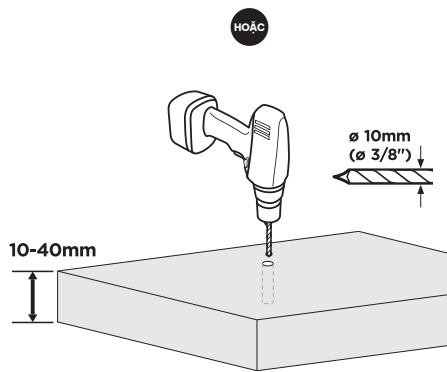
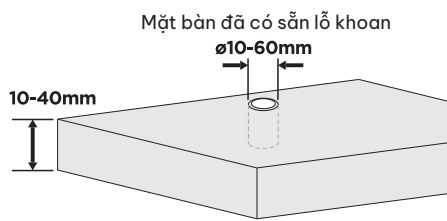
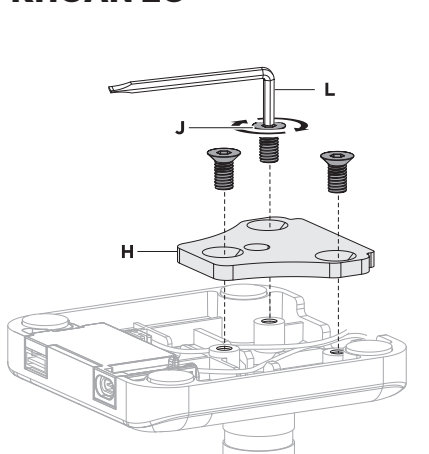
1 Lưu ý: Trước khi bắt đầu quá trình kẹp bàn hoặc khoan lỗ, tháo ốc để gỡ nắp nhựa. Bề miếng nhựa che cổng USB-A và dùng dụng cụ chữ L (đầu hai cạnh) ấn gãy miếng nhựa che cổng Type-C.



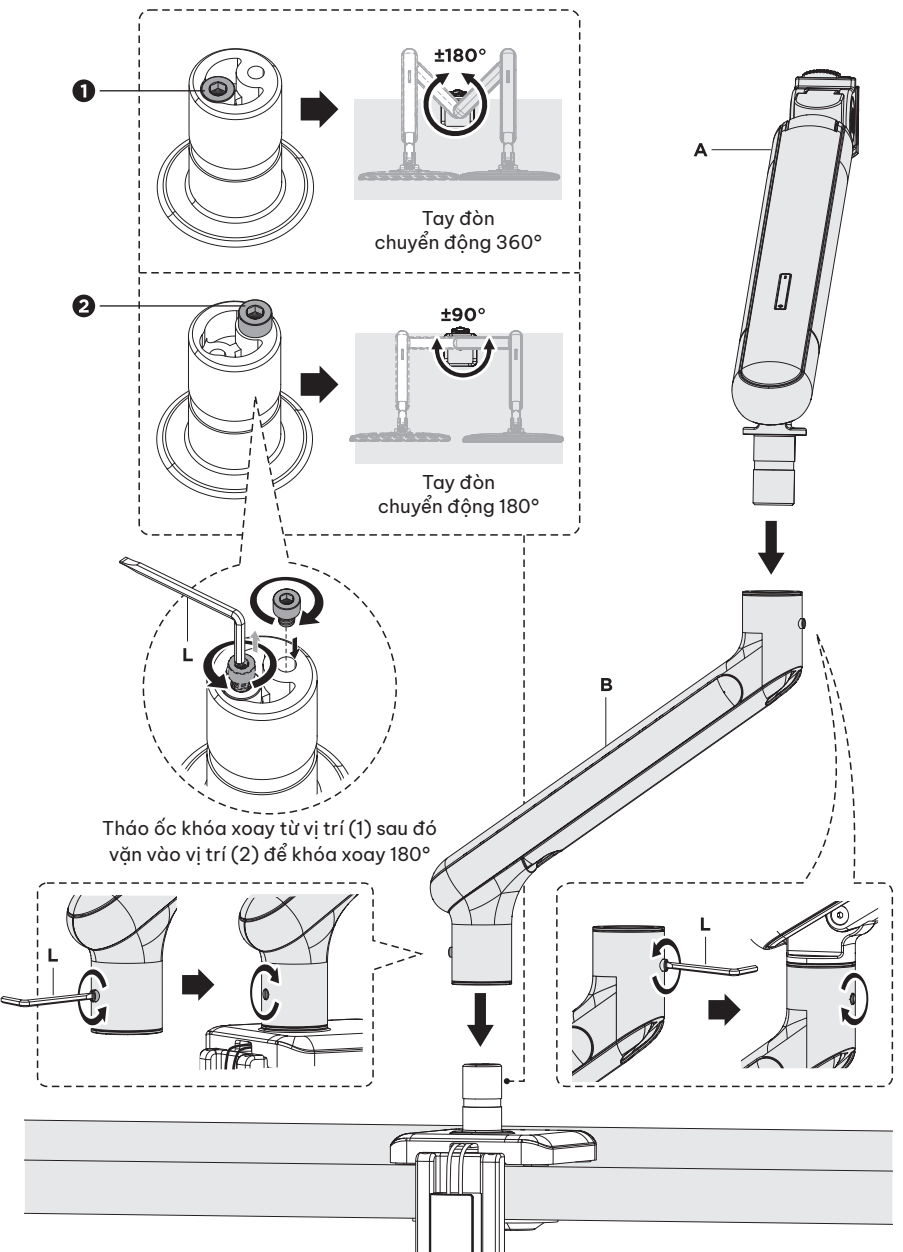
2 KẸP BÀN



KHOAN LỖ



3 KHÓA XOAY



4 NGÀM VESA

