

[VIE]



Trước khi bạn lắp đặt sản phẩm, hãy đọc kỹ sách hướng dẫn lắp đặt. Nếu bạn không hiểu vấn đề gì, hãy liên lạc với chúng tôi.

## ⚠ Cảnh báo

1. Để đảm bảo độ bền cho sản phẩm, không nên lắp Micro quá trọng lượng cho phép.
2. Làm theo đúng hướng dẫn lắp đặt để đảm bảo sự chắc chắn, tránh rơi vỡ sản phẩm hoặc làm người sử dụng bị thương.
3. Sử dụng các phụ kiện và dụng cụ lắp đặt được thiết kế đúng kích thước cho sản phẩm.
4. Để phụ kiện và dụng cụ lắp đặt ở xa tầm tay trẻ em.
5. Không lắp Microphone vào khi chưa lắp xong giá đỡ.
6. Hãy lắp Microphone vào giá đỡ trước khi điều chỉnh Mic và các khớp nối.
7. Để đảm bảo độ bền của sản phẩm, chỉ lắp đặt và sử dụng trong phòng, không mang ra ngoài trời.

## Bảo dưỡng:

Cách một quãng thời gian (khoảng 3 tháng/lần), hãy kiểm tra độ chắc chắn của các ốc và khớp nối của tay đỡ và Mic. Nếu có vấn đề hãy đổi phụ kiện kèm theo hoặc gia cố lại.

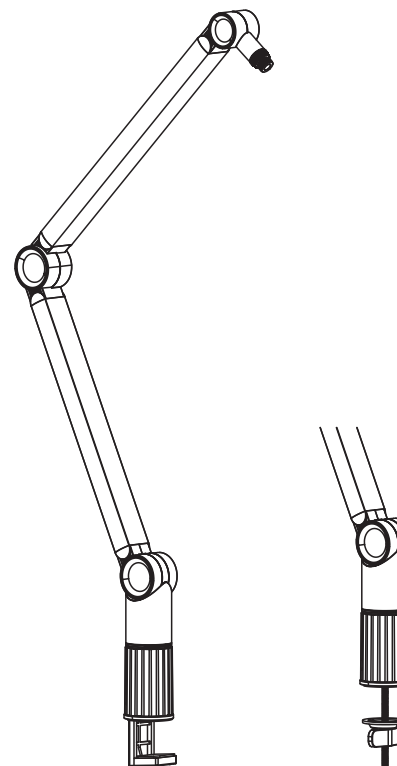
## Trước khi lắp đặt:

1. Các vị trí lỗ, kích cỡ, trọng lượng Mic phải phù hợp với tiêu chuẩn của giá đỡ, nếu không có lỗ lắp đặt thì không lắp được giá đỡ này.
2. Hãy tháo cẩn thận tránh làm hỏng Mic.

 HyperWork

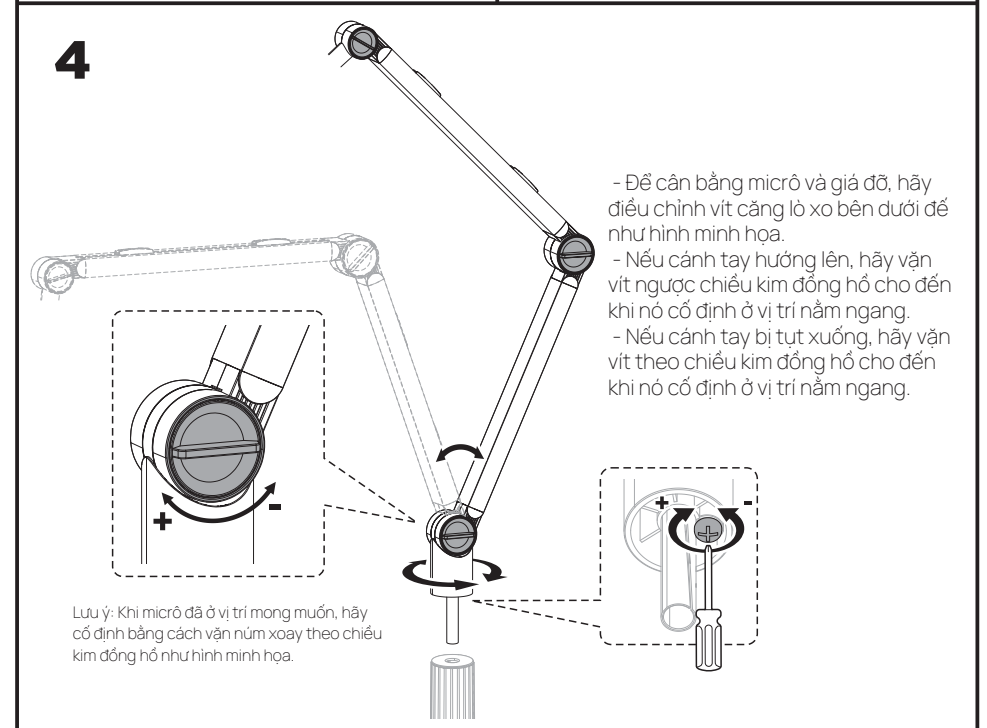
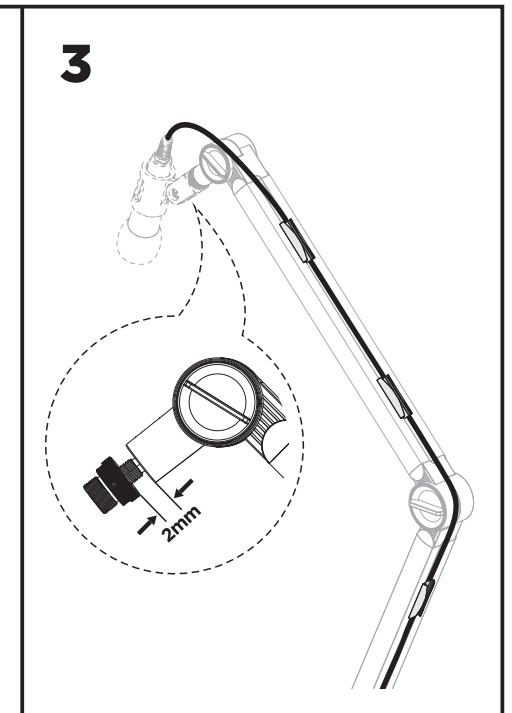
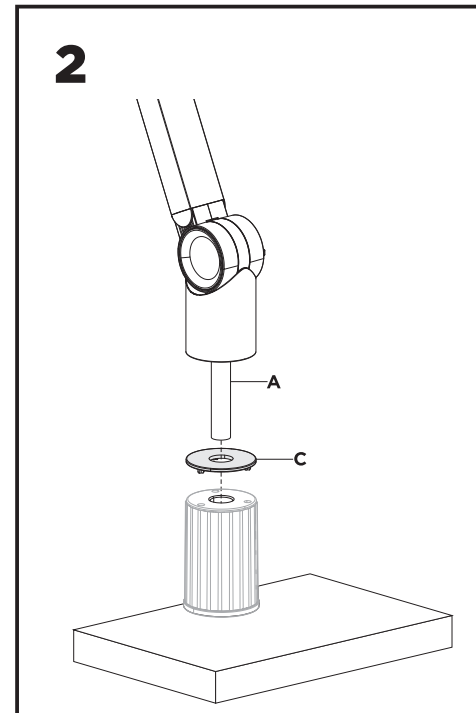
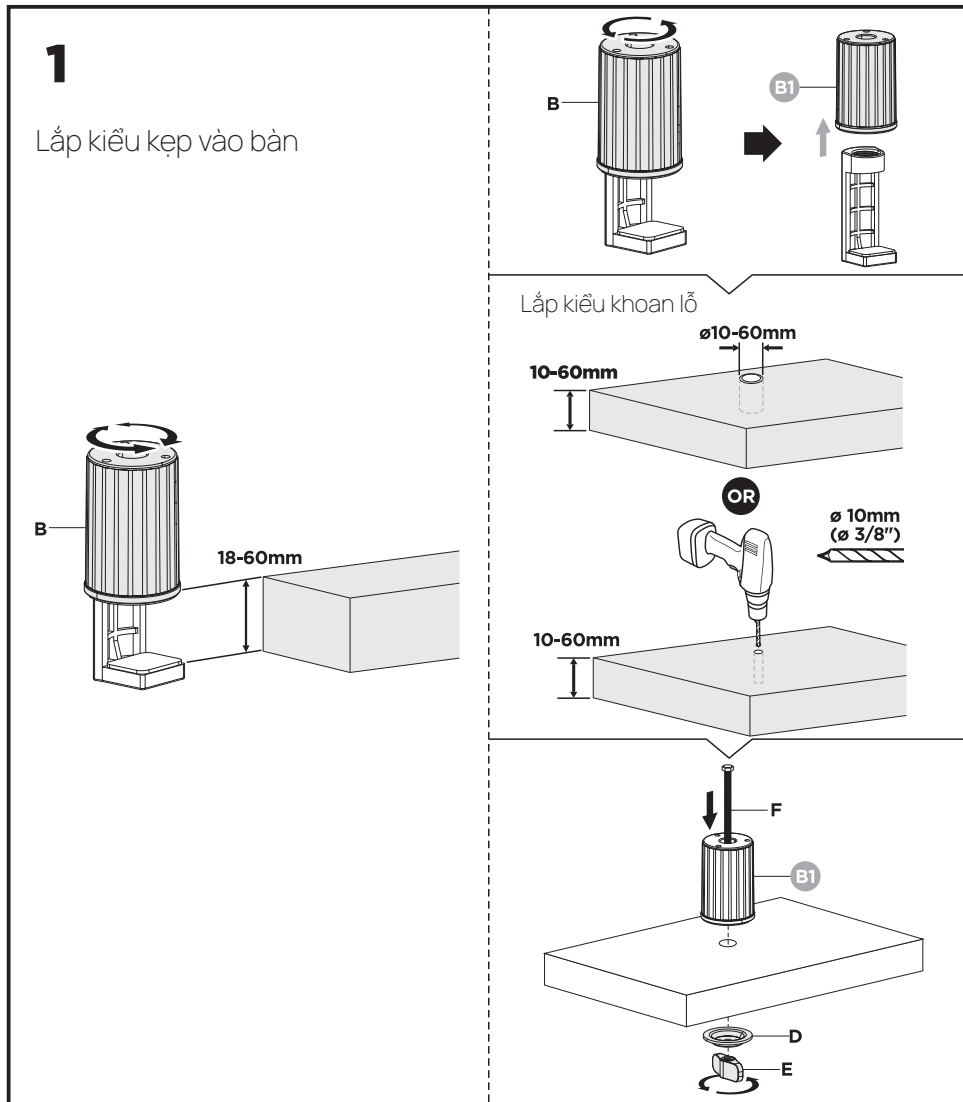
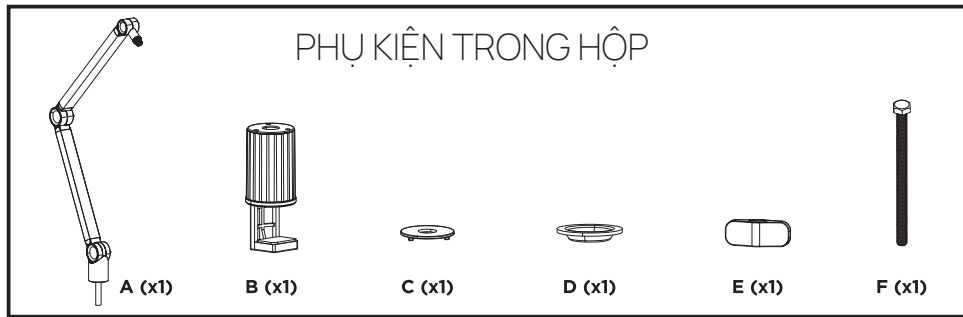
# GIÁ ĐỠ MICROPHONE

## Hướng dẫn lắp đặt



Model  
MA01S

1kg  
(2.2lbs)  
RATED



[ENG]



Before you equip this product, please read the instructions carefully. If you don't understand anything, please contact us.

## **Warning**

1. To ensure product durability, do not equip Microphone to exceed the maximum listed weight capacity.
2. Follow the equipment instructions to ensure product guarantee, avoid dropping the product and injuring the user.
3. Use tools and accessories that are designed for the right size of this product.
4. Keep children away from accessories and tools.
5. Do not equip the Microphone into the arm until the install is completed.
6. Please insert the Mic into the mount before adjusting the Mic and joint.
7. To ensure product durability, please set and use it indoors, do not take it outdoors.

## **Maintenance:**

Some time apart (once every 3 months), please check the tightness of the screws and joints of the arm and the Mic. If there is a problem, exchange the supplied accessories and fix it again.

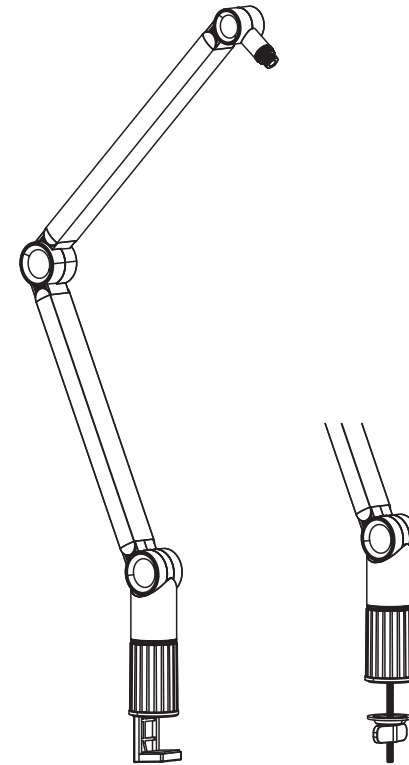
## **Before installation:**

1. The hole position, size, and weight of the Mic must be in accordance with the standard of the arm, if there is no mounting hole, this arm cannot be installed.
2. Please remove carefully to avoid damaging the mic.



# MICROPHONE ARM

## Instruction Manual



Model  
**MA01S**



