



Trước khi bạn lắp đặt sản phẩm, hãy đọc kỹ sách hướng dẫn lắp đặt. Nếu bạn không hiểu vấn đề gì, hãy liên lạc với chúng tôi.

Humanmotion
by HyperWork™

⚠ Cảnh báo

- Để đảm bảo độ bền cho sản phẩm, không nên lắp màn hình quá trọng lượng cho phép.
- Làm theo đúng hướng dẫn lắp đặt để đảm bảo sự chắc chắn, tránh rơi vỡ sản phẩm hoặc làm người sử dụng bị thương.
- Sử dụng các phụ kiện và dụng cụ lắp đặt được thiết kế đúng kích thước cho sản phẩm.
- Để phụ kiện và dụng cụ lắp đặt ở xa tầm tay trẻ em.
- Không lắp màn hình vào khi chưa lắp xong giá đỡ.
- Hãy lắp màn hình vào giá đỡ trước khi điều chỉnh màn hình và các ốc siết.
- Với các tay đỡ có lò xo thủy lực, không vút vào lửa hoặc đốt ở nhiệt độ cao, không tự ý tháo ốc hoặc đổi tay đỡ của model này sang model khác.
- Để đảm bảo độ bền của sản phẩm, chỉ lắp đặt và sử dụng trong phòng, không mang ra ngoài trời.

Bảo dưỡng:

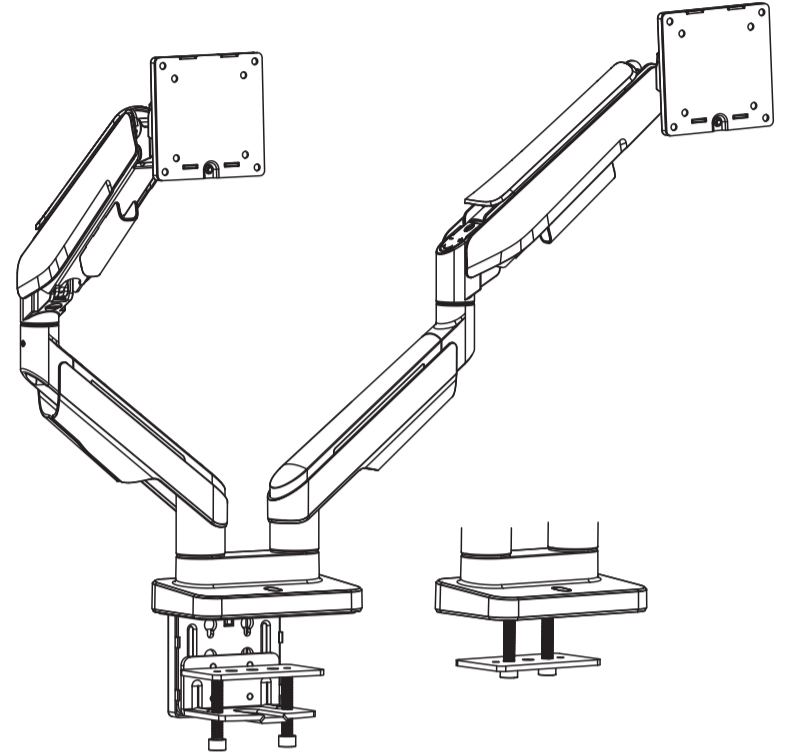
Cách một quãng thời gian (khoảng 3 tháng/lần), hãy kiểm tra độ chắc chắn của các ốc và khớp nối của tay đỡ và màn hình. Nếu có vấn đề hãy đổi phụ kiện kèm theo hoặc gia cố lại.

Trước khi lắp đặt:

- Các vị trí lỗ, kích cỡ, trọng lượng màn hình phải phù hợp với tiêu chuẩn của giá đỡ, nếu không có lỗ lắp đặt thì không lắp được giá đỡ này.
- Hãy tháo cẩn thận đế cũ của màn hình, tránh làm hỏng màn.

Giá đỡ màn hình

Sách hướng dẫn lắp đặt

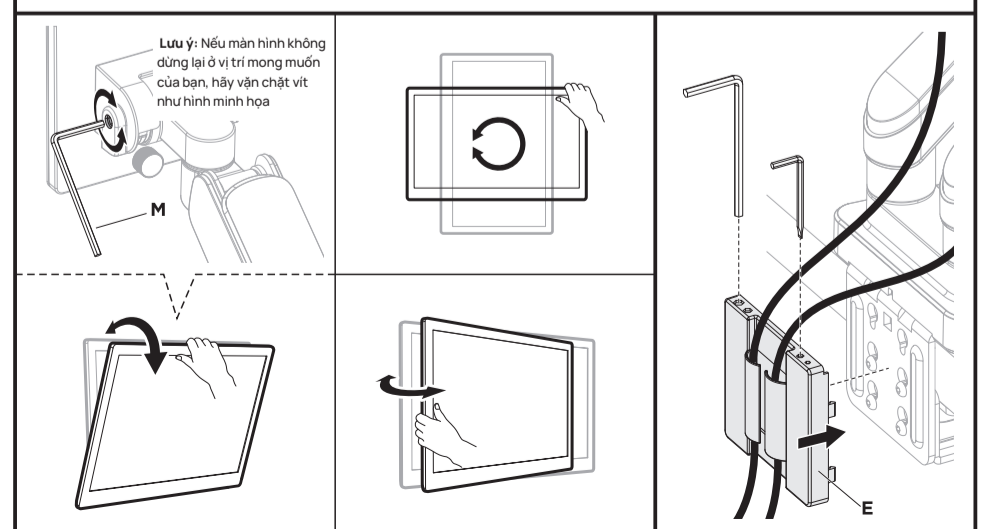
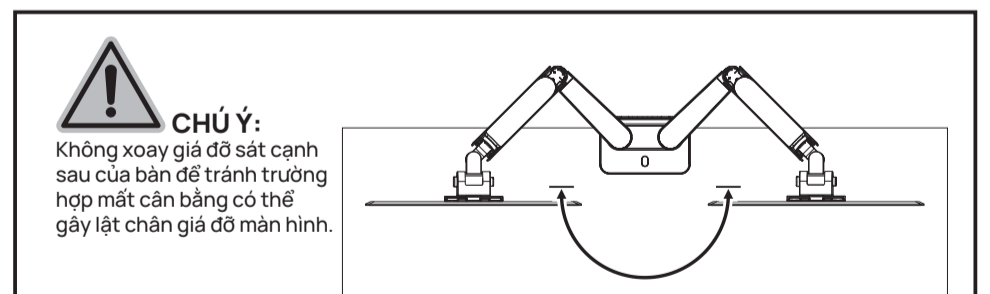
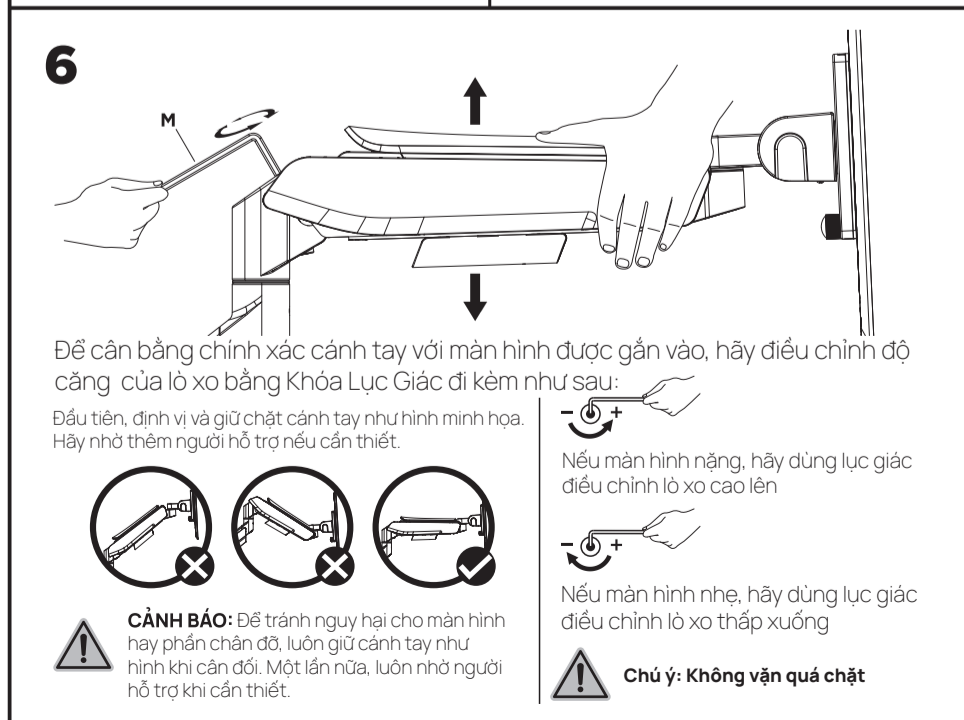
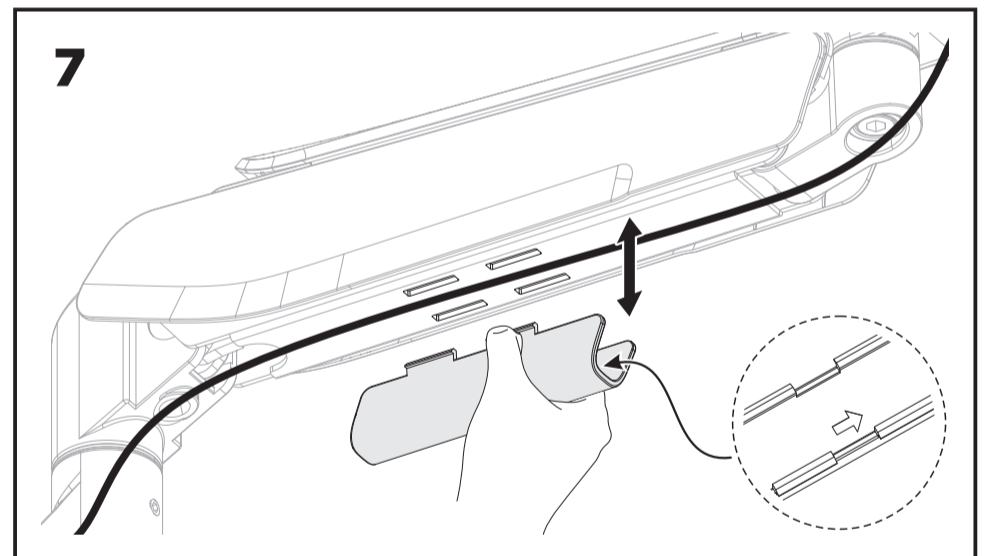
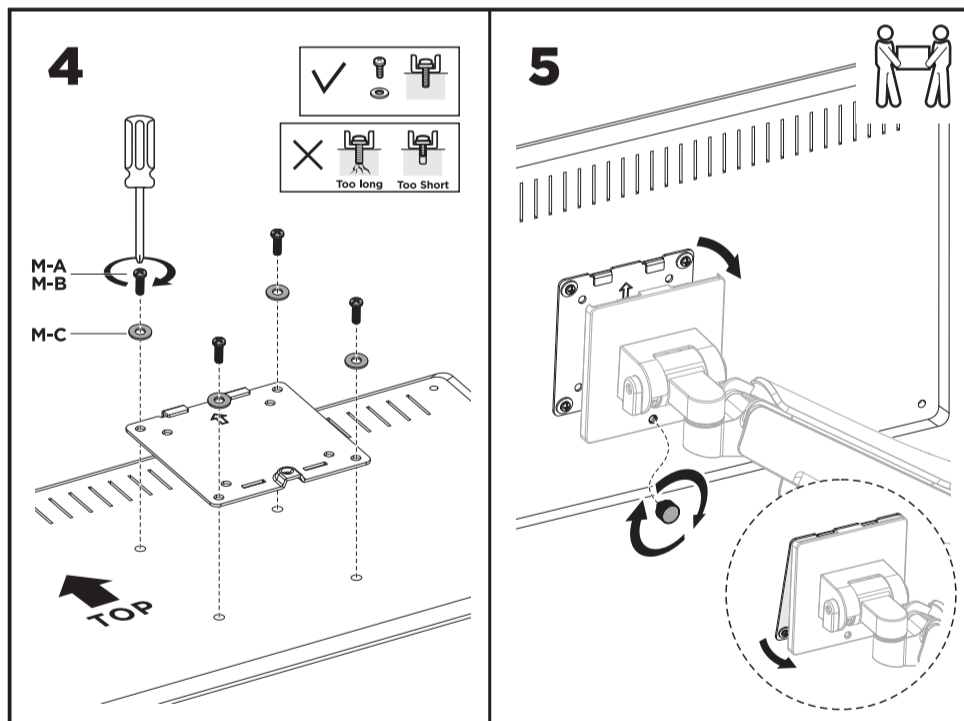


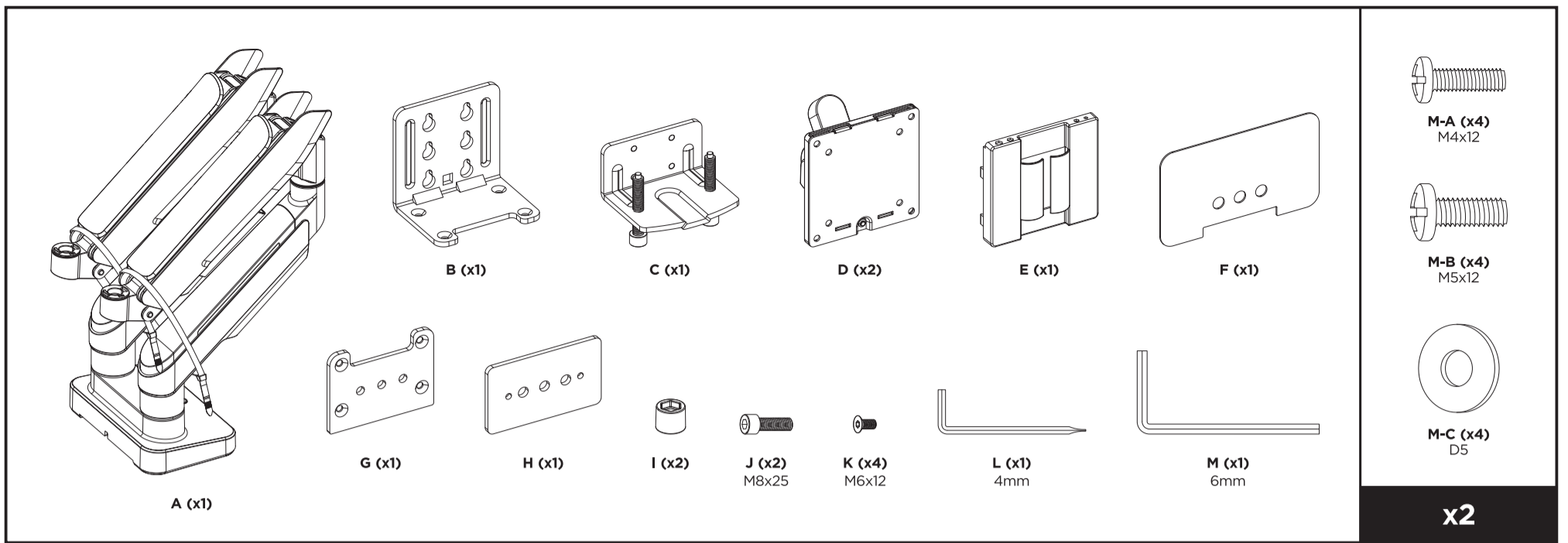
T9 PRO II DUAL

VESA Compatible
75x75 100x100

43"
MAX
FLAT/CURVED

3-18 kg
(6.6-39.6lbs)
RATED





1

Đề phòng bung ra khi lắp

- Giữ chặt hai nửa của Arm với nhau và nhờ một người khác cắt dây cáp xung quanh.
- Từ từ thả áp lực lên giá đỡ và để nó dần dần giãn ra hết cỡ.

2a LẮP KIỂU KẸP VÀO BÀN

Độ dày mặt bàn phù hợp

50-85mm

10-58mm

Vặn hai vít đều tay để gắn đế kẹp chắc chắn vào mặt bàn.

2b LẮP KIỂU KHOAN LỠ

Mặt bàn khoan lỗ

Ø 10~60mm

45mm

10~48mm

OR

Ø 10mm (Ø 3/8")

45mm

10~48mm

Vặn hai vít đều tay để gắn đế kẹp chắc chắn vào mặt bàn.

3