

[ENG]

Failure to read, thoroughly understand, and follow all instructions can result in serious personal injury, damage to equipment, or voiding of factory warranty.

INSTRUCTIONS OF SAFETY AND WARNINGS:

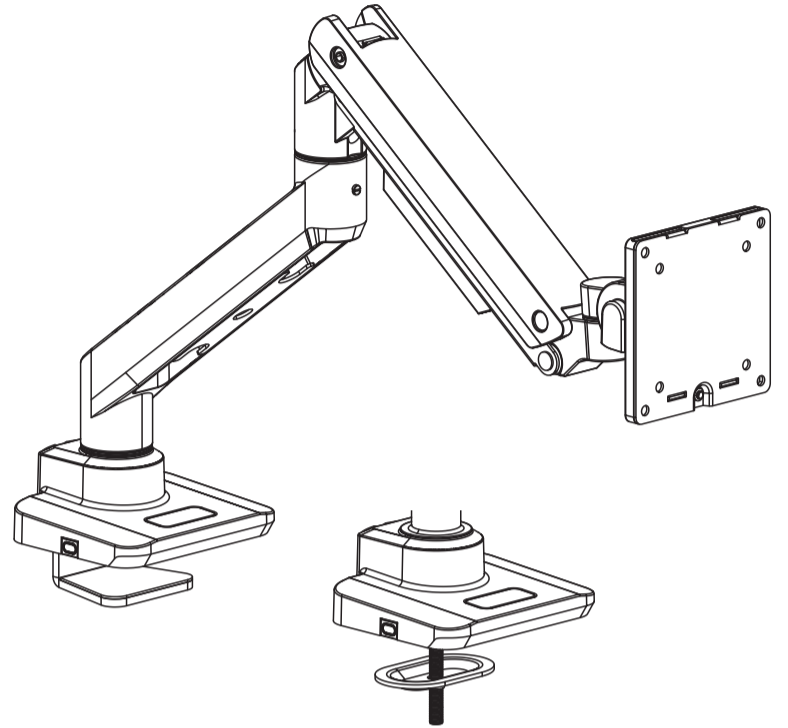
1. Make sure that the mounting surface is strong enough to handle a mounted product and equipment
2. DO NOT EXCEED THE MAXIMUM LISTED WEIGHT CAPACITY
3. Always use an assistant or a mechanical lifting device to safely lift and position heavy products
4. Tighten screws firmly, but do not over tighten. Over tightening can cause product damage that greatly reduce the holding power
5. Keep a clear area and distance from moving parts when using the product
6. Use only as intended. Never stand, hang or climb on the product
7. This product is intended for indoor use only.
8. Any attempts to reconstruct the construction aren't allowed
9. This product may contain small items that could be a choking hazard if swallowed. Keep children away unless the product is intended for their use and all instructions and manuals are fully reviewed and understood by them
10. Check that the product is secure and safe to use at regular intervals (at least every three months)

*Instructions are provided by HyperWork Vietnam, if you discover errors
Please contact us via website <https://hyperwork.vn/>

Instruction Manual

HYPERWORK VISION X

HPW - VS01

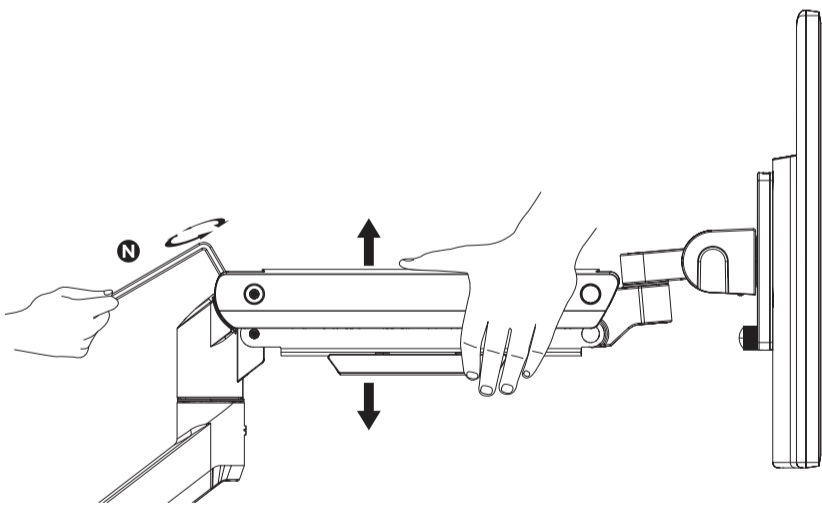


Weight Capacity
3~18kg | 6.6~39,6lbs

VESA Compatible
75x75 | 100x100

Fit Screen Size
23 inch ~ 43 inch

6



To properly balance the arm with monitor mounted, adjust the spring tension using the supplied Allen Key as follows:

First, position and firmly hold the arm horizontally as shown. Ask for assistance should you require it.



CAUTION: To avoid damage to monitor or mount, always keep the arm in a horizontal position while making adjustments. Again, ask for assistance if required.



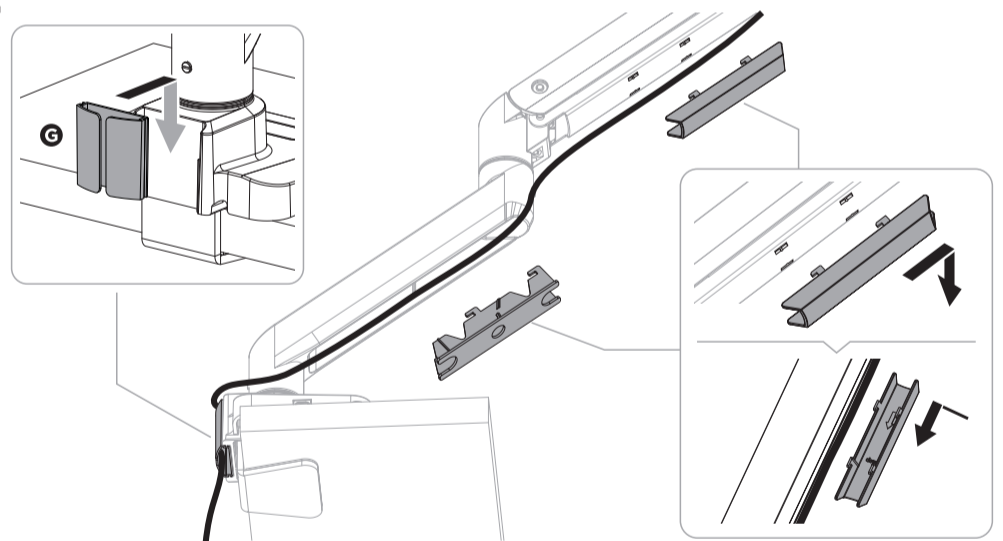
If the arm **drops**, turn the adjustment screw counter-clockwise until it stays in a horizontal position.



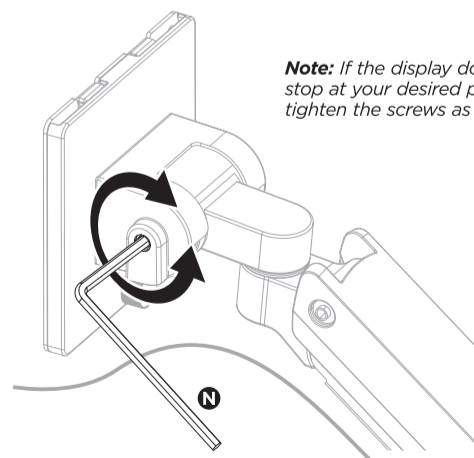
If the arm **rises**, turn the adjustment screw clockwise until it stays in a horizontal position.

CAUTION: DO NOT over tighten the screws.

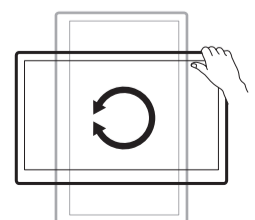
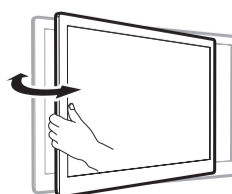
7

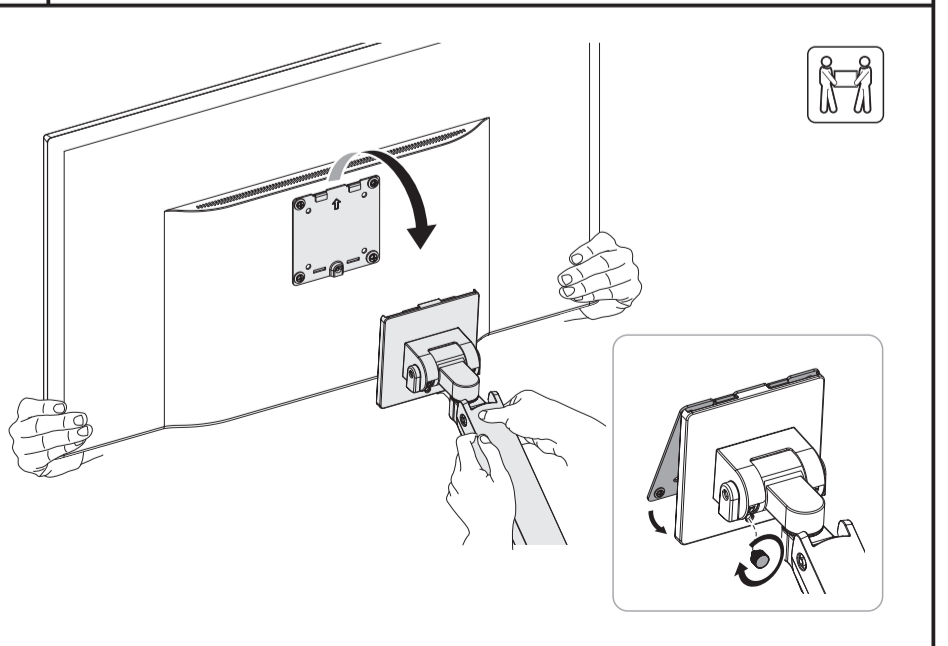
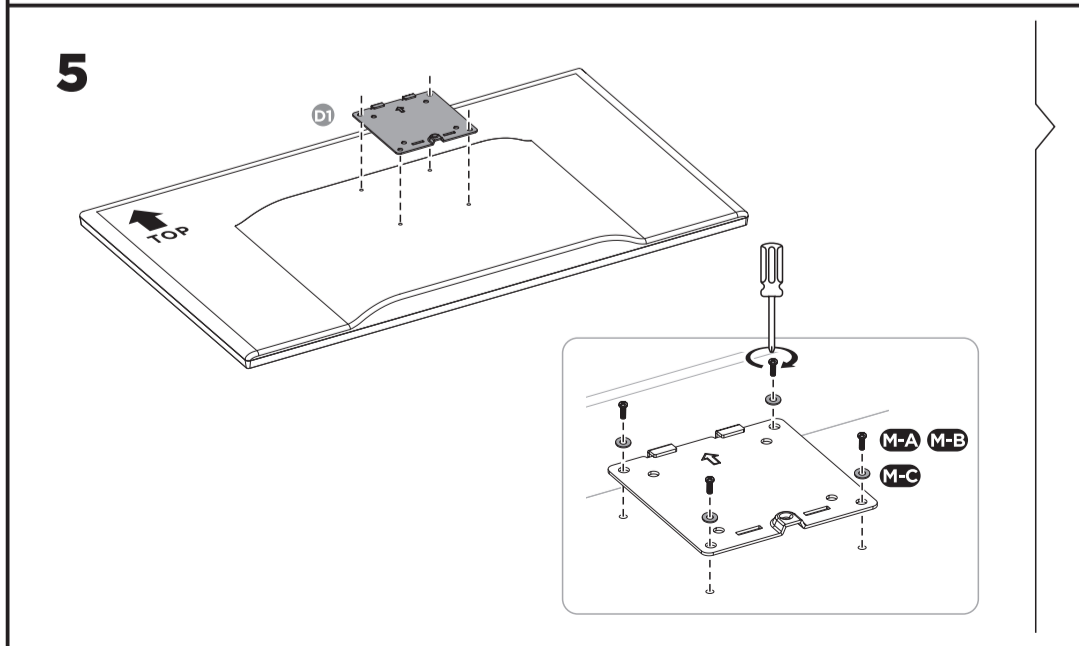
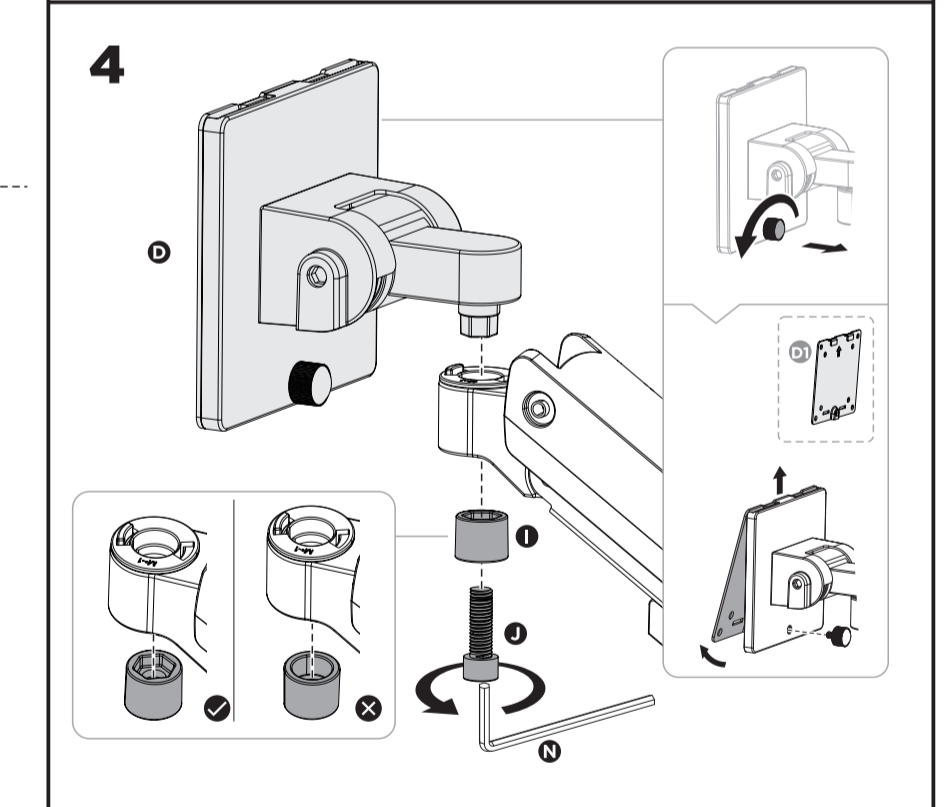
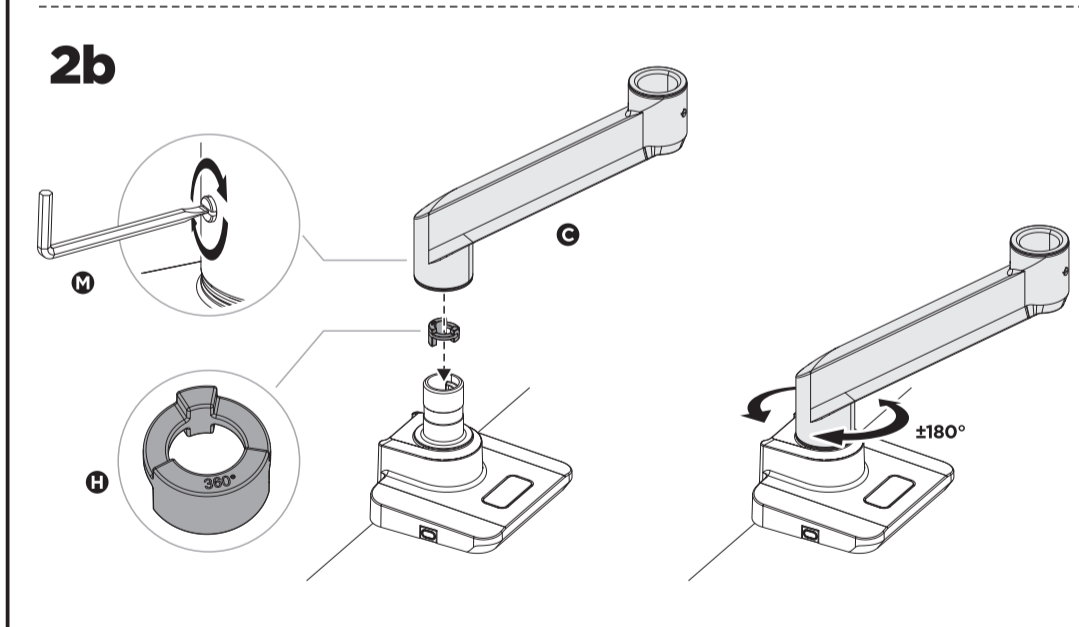
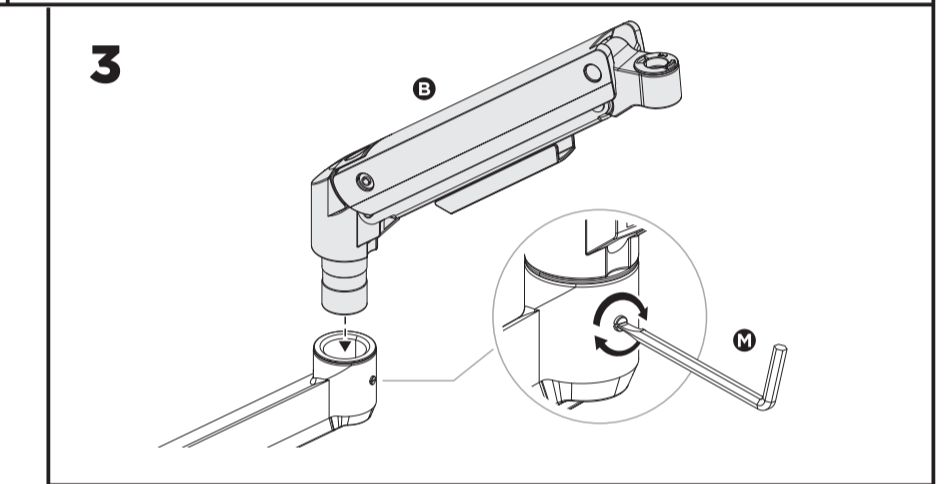
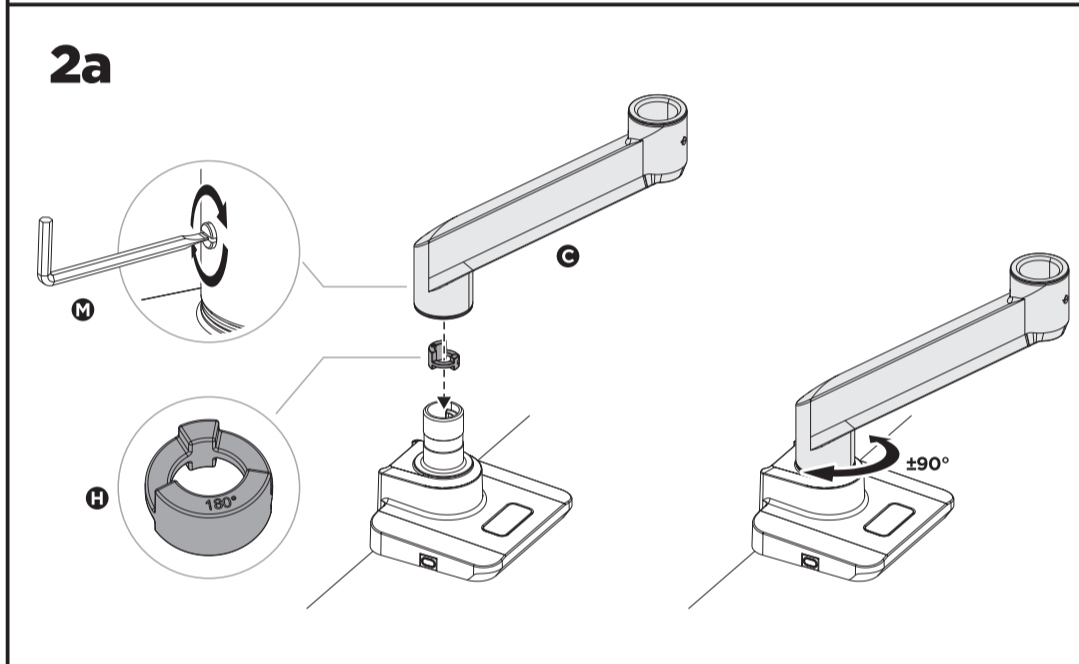
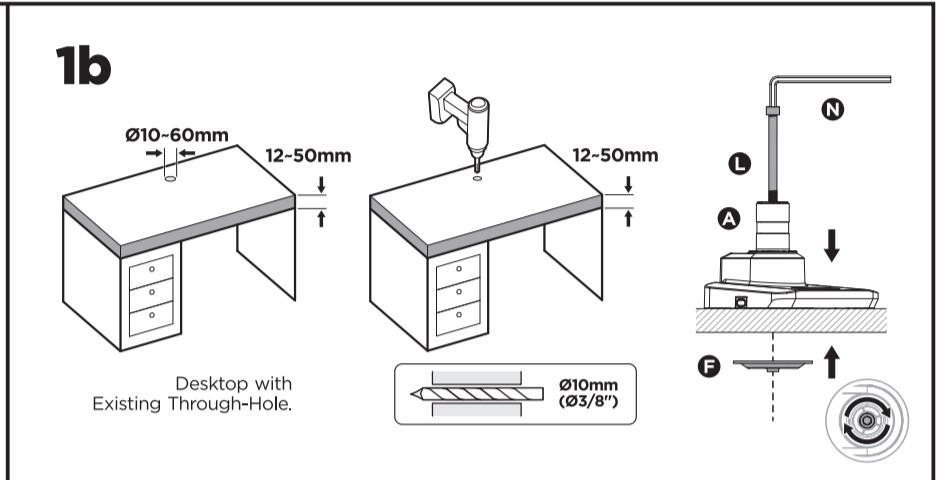
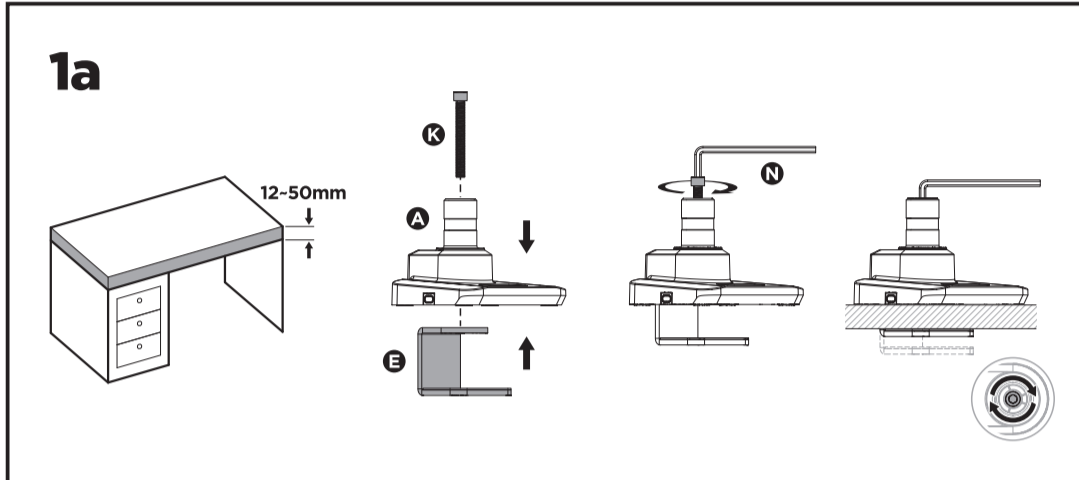
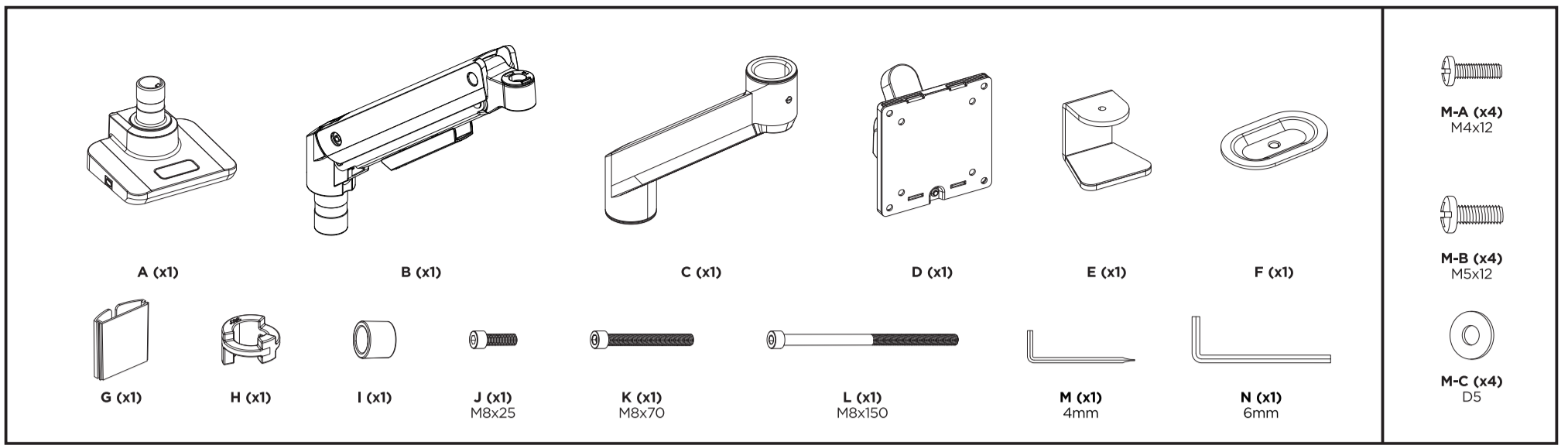


8



Note: If the display does not stop at your desired position, tighten the screws as shown.





Việc không đọc, hiểu kỹ và làm theo tất cả các hướng dẫn có thể dẫn đến thương tích cá nhân nghiêm trọng, hư hỏng thiết bị hoặc làm mất hiệu lực bảo hành

HƯỚNG DẪN AN TOÀN VÀ CẢNH BÁO:

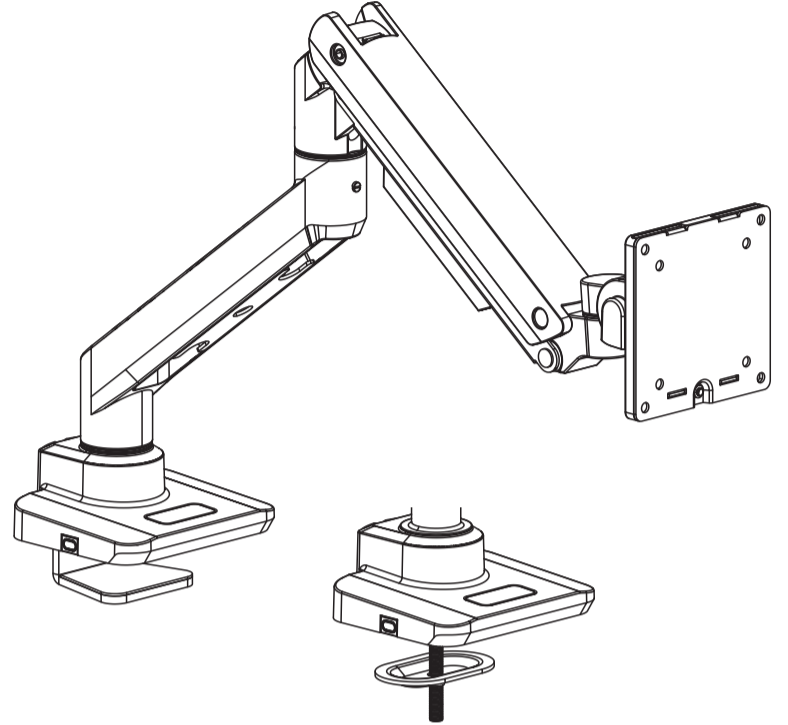
- Đảm bảo rằng bề mặt lắp đặt đủ chắc chắn để có thể nâng đỡ Arm và màn hình được gắn
- KHÔNG TREO MÀN HÌNH QUÁ TẢI TRỌNG CHO PHÉP**
- Nên có người hỗ trợ trong quá trình lắp đặt
- Siết chặt các vít nhưng không siết quá chặt. Siết quá chặt có thể gây hư hỏng, giảm sức giữ màn hình
- Giữ khu vực thông thoáng và khoảng cách với các bộ phận chuyển động khi sử dụng Arm
- Không đứng, trèo lên Arm màn hình
- Sản phẩm này chỉ dành cho sử dụng trong nhà
- Khi lắp đặt sản phẩm, nên lưu đặt các phụ kiện như ốc, vít tránh xa tầm tay trẻ em, vật nhỏ có thể gây nghẹt thở nếu nuốt phải
- Kiểm tra xem Arm có chắc chắn và an toàn để sử dụng định kỳ không (ít nhất ba tháng một lần)

*Tài liệu hướng dẫn được cung cấp bởi HyperWork Việt Nam, nếu bạn phát hiện ra sai sót vui lòng liên hệ chúng tôi qua website <https://hyperwork.vn/>

Hướng dẫn lắp đặt

HYPERWORK VISION X

HPW - VS01

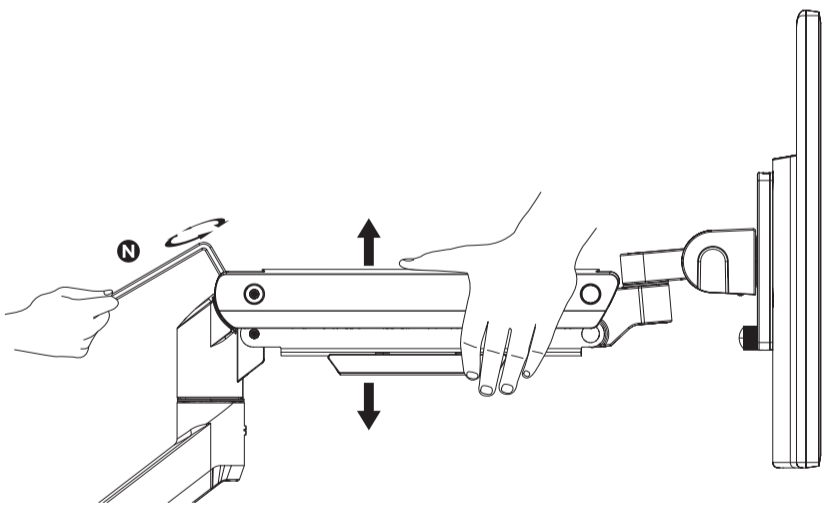


Tải trọng cho phép
3~18kg | 6.6~39,6lbs

Chuẩn VESA
75x75 | 100x100

Hỗ trợ màn hình
23 inch ~ 43 inch

6



CÁCH CHỈNH TRỢ LỰC CỦA ARM:

Để cân bằng chính xác cánh tay với màn hình được gắn vào, hãy điều chỉnh độ căng của lò xo bằng Khóa Lực Góc đi kèm như sau:

Đầu tiên, định vị và giữ chặt cánh tay như hình minh họa. Hãy nhờ thêm người hỗ trợ nếu cần thiết.



CẢNH BÁO: Để tránh nguy hại cho màn hình hay phần chân đỡ, luôn giữ cánh tay như hình khi cân đối.

Một lần nữa, luôn nhờ người hỗ trợ khi cần thiết.



Nếu màn hình bị hạ xuống, hãy dùng lực góc xoay theo dấu "+" cho tới khi Arm giữ nguyên được ở vị trí nằm ngang cân bằng.

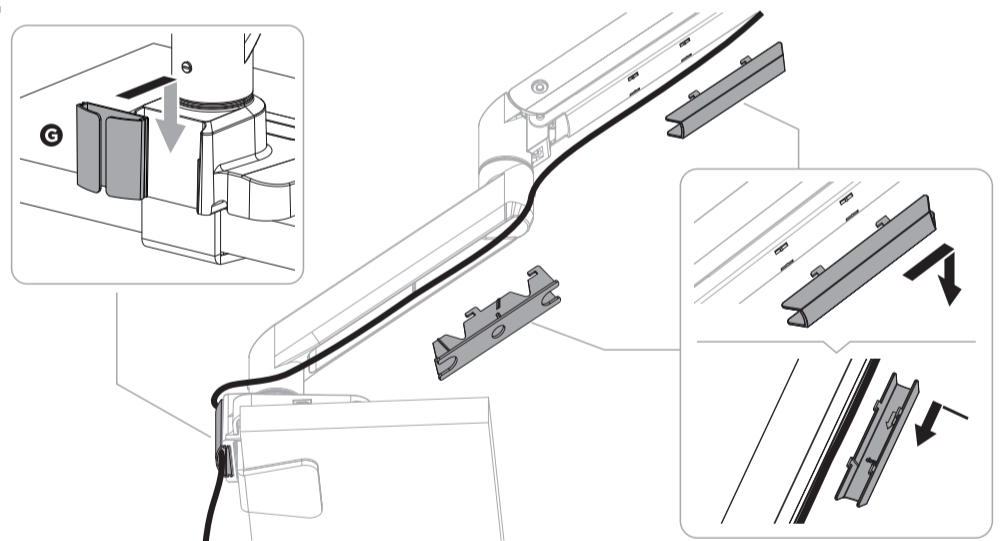


Nếu màn hình bị nâng lên, hãy xoay theo theo dấu "-"

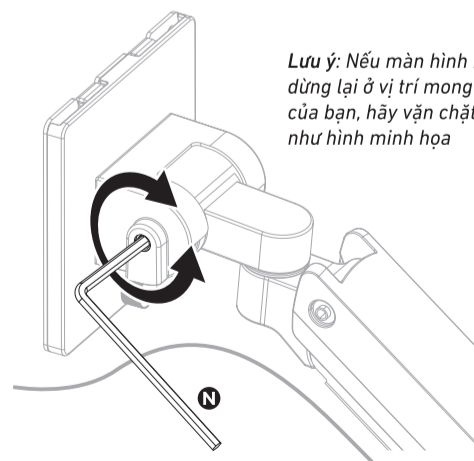


CHÚ Ý: Không vặn ốc quá chặt

7



8



Lưu ý: Nếu màn hình không dừng lại ở vị trí mong muốn của bạn, hãy vặn chặt vít như hình minh họa

